

UTILIZACIÓN DE MASCARILLAS

CÓMO COLOCARSE, USAR, QUITARSE Y DESECHAR UNA MASCARILLA

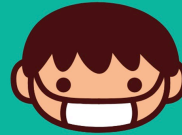
Antes de colocarse una mascarilla, **realice la higiene de manos con un desinfectante para manos a base de alcohol o agua y jabón.**



OPS

CÓMO COLOCARSE, USAR, QUITARSE Y DESECHAR UNA MASCARILLA

Cúbrase la boca y la nariz con la mascarilla y asegúrese de que no haya espacios entre su cara y la mascarilla.



OPS

CÓMO COLOCARSE, USAR, QUITARSE Y DESECHAR UNA MASCARILLA

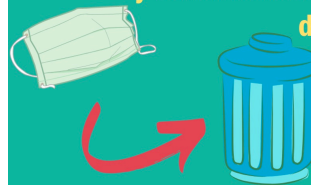
Evite tocar la mascarilla mientras la usa; si lo hace, realice la higiene de manos con un desinfectante para manos a base de alcohol o con agua y jabón.



OPS

CÓMO COLOCARSE, USAR, QUITARSE Y DESECHAR UNA MASCARILLA

Reemplace la mascarilla con una nueva tan pronto como esté húmeda y no reutilice las mascarillas de un solo uso.



OPS

CÓMO COLOCARSE, USAR, QUITARSE Y DESECHAR UNA MASCARILLA

Para quitarse la mascarilla: quítela por detrás (no toque el frente de la mascarilla); deseche inmediatamente en un contenedor cerrado; realice la higiene de las manos con un desinfectante a base de alcohol o con agua y jabón.



OPS